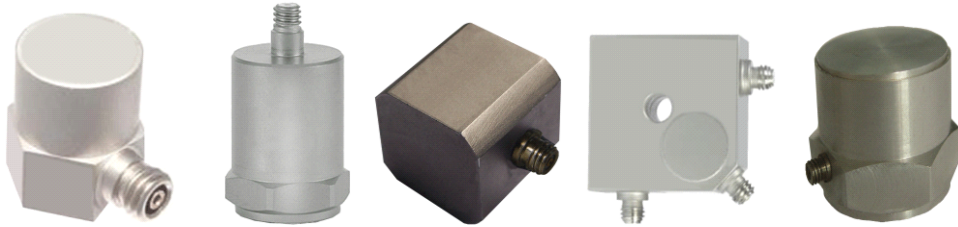


TO: _____
Fax: _____
Tel: _____

From:长沙钛合电子有限公司
Fax: 0731-85665625
Tel: 0731-85670552 (13237484382) 刘恩贵

PPM-STH 压电加速度传感器



产品简介:

PPM-STH 系列压电加速度传感器是一种将振动、冲击转变为电信号的传感器。压电加速度传感器是采用压电石英晶体和压电陶瓷材料的正压电效应制作而成的高频加速度传感器，它的输出为电荷高阻信号，经电荷放大器的放大和阻抗变换后，可直接接入数据采集系统进行振动、冲击测量。

产品特点:

测量范围宽 0.1g~100000g
使用温度范围广 -55℃~200℃
抗过载能力强,最高 200000g
体积较小, 最小直径 10mm
重量轻, 最低为 15g
频响高,可到 100kHz

产品应用:

广泛用于核爆炸、航空航天、铁路、桥梁、建筑、车船、机械、水利、电力、石油、地质、环保、地震、结构物、环境监测、大坝的振动、建筑物等领域。支持定制外形。

性能指标:

指标特性		型号		
		PPMSTH-01	PPMSTH-02	PPMSTH-03
量程		± 50, ± 100g	± 200, ± 500g	± 300, ± 500g
灵敏度		~60, ~30pC/g	~25, ~10pC/g	~2, ~1pC/g
过载能力	振动	150%F.S	150%F.S	150%F.S
	冲击	2000g, 3000g	5000g	5000g, 7000g
指标特性		PPMSTH-04	PPMSTH-05	PPMSTH-06
量程		± 1000, ± 2000g	± 5000, ± 10000g	± 50000, ± 100000g
灵敏度		~1, ~0.5pC/g	~0.2, ~0.1pC/g	~0.05, ~0.002pC/g
过载能力		150%F.S		
固有频率		15kHz, 20kHz	25kHz, 30kHz	20kHz, 25kHz

电话: 0731-85670552 0731-82561520
网址: www.csppm.com 传真: 0731-85665625
地址: 湖南长沙市雨花区环保中路 188 号国际企业中心 7 栋 A 座 4F

非线性	≤5%	≤5%	≤5%
横向灵敏度比	≤5%	≤5%	≤5%
工作温度	-45~80℃	-45~80℃	-45~80℃
安装方式	M5 螺柱	M5 螺柱	M5 螺柱
应用	通用性	通用性	高温、高频振动测量
配电荷放大器	精巧型 PPM-KA12、精密可调型：PPM-LC-2、精密可调型 PPM-LC-3		

注意事项：

- 1、 凡供货产品均带有产品合格证及使用说明书,其中有产品编号、技术参数、接线图、出厂日期等,请认真查对,以免用错.
- 2、 安装时应根据产品连接方式和螺纹类型,查对现场接口是否与产品接口一致。若为螺纹接口，应慢速拧紧，注意密封，不能把扭矩直接加到变送器壳体上，只能加在压力接口的六方上。
- 3、 接线应严格按照我公司使用说明要求接线。
- 4、 本产品为精密的换能仪表，禁止随意拆卸、碰撞、跌落、用力甩打。
- 5、 变送器通电即可工作，但预热 30 分钟输出稳定。
- 6、 使用中若发现异常，应关掉电源，停止使用，进行检查，或直接向我公司技术部门联系。
- 7、 运输、储存时应恢复原包装，存放在阴凉、干燥、通风的库房内。
- 8、 安装使用过程中要注意不能把感应导线的外皮弄破。
- 9、 安装现场要采取有效的防雷措施。

保修条款：

用户在严格按照说明书的指导下，正确地接线、安装、维护的情况下，本产品免费保修一年。下列情形不在保修范围：

- 1、 自行拆卸线路板及各零部件；
- 2、 雷击或者有强电窜入本系统，烧坏电路；
- 3、 电源电压超过 30 伏，电路板烧坏；
- 4、 接线端电缆头密封不严，造成电器盒进水或水蒸气；
- 5、 未正确选型，超过该产品的使用范围；

电话：0731-85670552 0731-82561520

网址：www.csppm.com 传真：0731-85665625

地址：湖南长沙市雨花区环保中路 188 号国际企业中心 7 栋 A 座 4F

6、传感导线或者整机的某一部位碰伤或破损。

郑重承诺：

所有产品均采用数字电路校正补偿， 全面提高传感器的精度和稳定性！

产品平均 **3.5** 年无故障运行时间， **10** 年以上寿命

一年内有任何质量问题立刻换新！



长沙钛合电子设备有限公司

(中南大学电子设备厂)

地址:长沙市雨花区环保中路 **188** 号国际企业中心 **7** 栋 **4F**

网址: www.csppm.com

联系人:刘恩贵

电话: **0731-82561520**

0731-85670552

手机:**13237484382**

传真:**0731-85665625**

电话: 0731-85670552 0731-82561520

网址: www.csppm.com 传真: 0731-85665625

地址: 湖南长沙市雨花区环保中路 188 号国际企业中心 7 栋 A 座 4F